

# Esami di Stato

secondo ciclo di Istruzione

Emilia-Romagna

Anno Scolastico 2017/18

# Quanti raggiungono il traguardo ?

## Quanti arrivano in ritardo ?

Per ogni gruppo è stato effettuato il confronto fra:

- Studenti iscritti alla classe prima

(2013/2014 – Fonte Organico di fatto consolidato)

- Studenti che hanno superato l'Esame di Stato di fine ciclo: a.s. 2017/18

### Candidati diplomati

e candidati che hanno conseguito l'attestato ex art. 13 DPR 323/1998.

Sono stati considerati solo i candidati interni,  
escludendo dal computo anche gli studenti  
iscritti ai corsi per adulti/serali  
nonché quelli iscritti alle Scuole paritarie.

# Emilia-Romagna

	Iscritti classi prime a.s. 2013/2014 <sup>(9)</sup>	Esame superato - a.s. 2017/18 <sup>(10)</sup>	Differenza assoluta	Differenza %
Licei	17.046	13.290	- 3.756	- 22,0%
Tecnici	15.187	9.658	- 5.529	- 36,4%
Professionali	10.622	5.646	- 4.976	- 46,8%
Totale	42.855	28.594	- 14.261	- 33,3%

(9) Fonte Organico di Fatto - corsi serali esclusi

(10) Fonte Esami di Stato - a.s. 2017/18 - candidati interni - corsi serali esclusi - paritarie escluse

Studenti regolari o anticipatori su totale candidati interni che hanno superato l'Esame di Stato  
(esclusi i corsi a funzionamento serale)

	2013/14	2014/15	2015/16	2016/17	2017/18
Licei	87,2%	88,7%	88,3%	87,9%	89,3%
Tecnici	73,9%	74,5%	75,7%	75,9%	77,2%
Professionali	49,1%	49,9%	49,4%	50,4%	54,1%
Totale	75,0%	76,5%	76,8%	76,4%	78,3%

Analisi dati candidati diplomati

Emilia-Romagna

Anno Scolastico 2017/18

Tutte le Scuole Statali e Paritarie

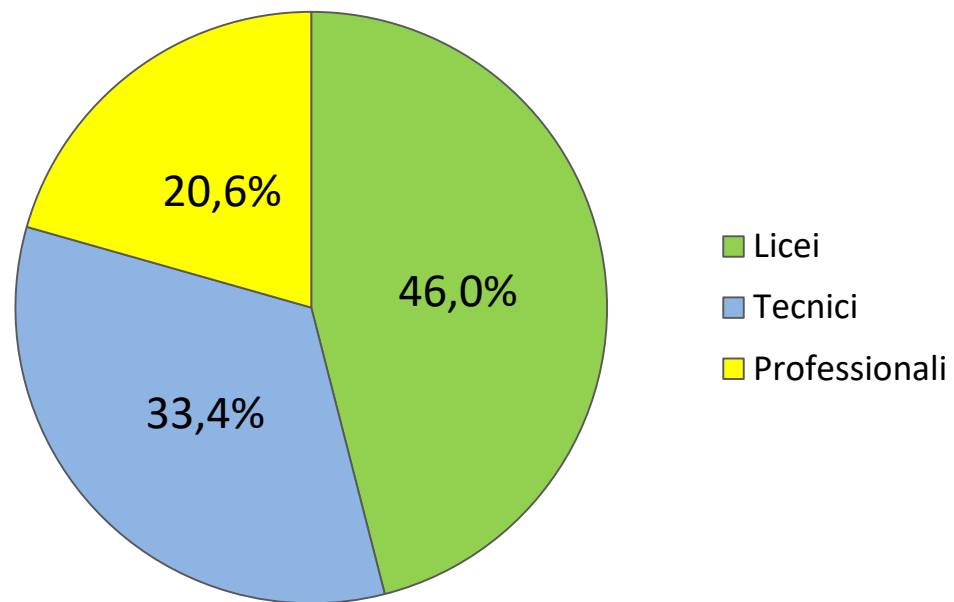
## Emilia-Romagna

### Diplomati 2017/18

Licei 14.049

Tecnici 10.221

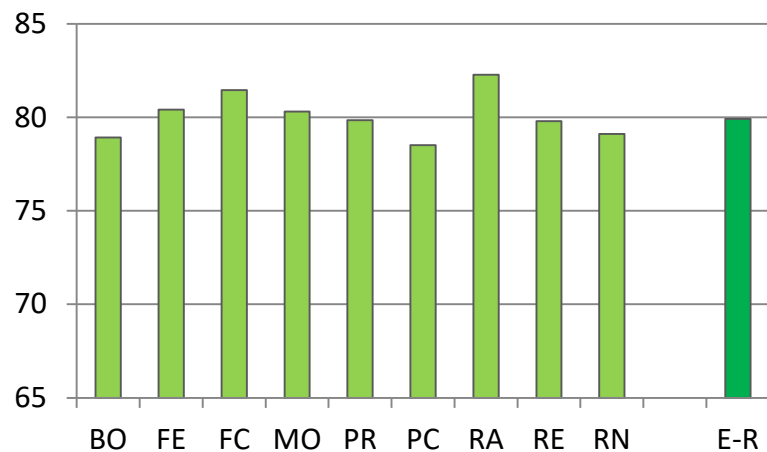
Professionali 6.306



Esito finale

# Emilia-Romagna

## LICEI - Media Punteggio finale

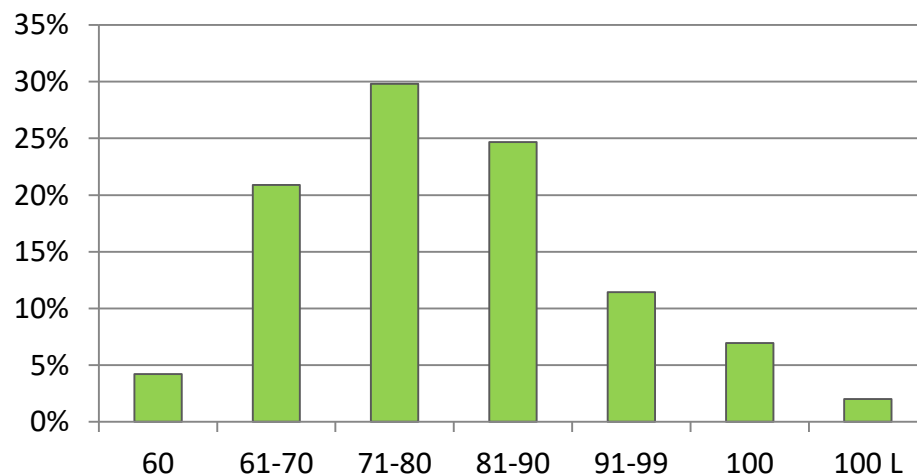


Punteggio medio: **79,93**

**74,9% > 70 punti**

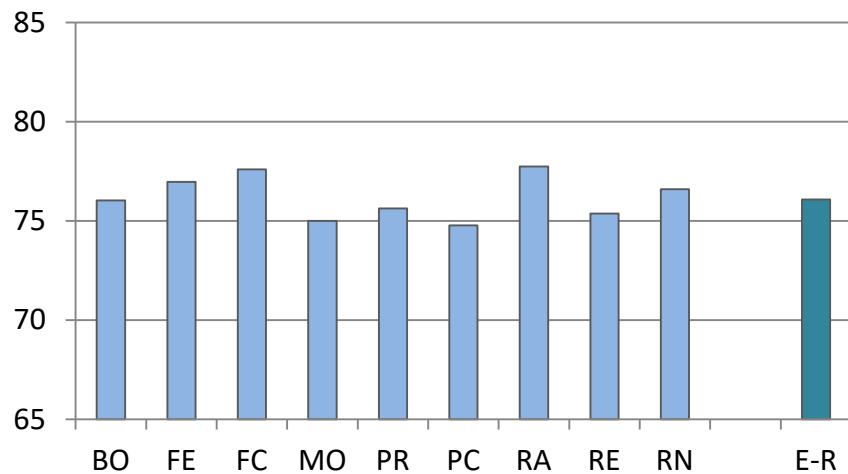
60	4,2%
61-70	20,9%
71-80	29,8%
81-90	24,7%
91-99	11,4%
100	6,9%
100 L	2,0%

## Licei - Distribuzione punteggio finale



# Emilia-Romagna

## TECNICI - Media punteggio finale

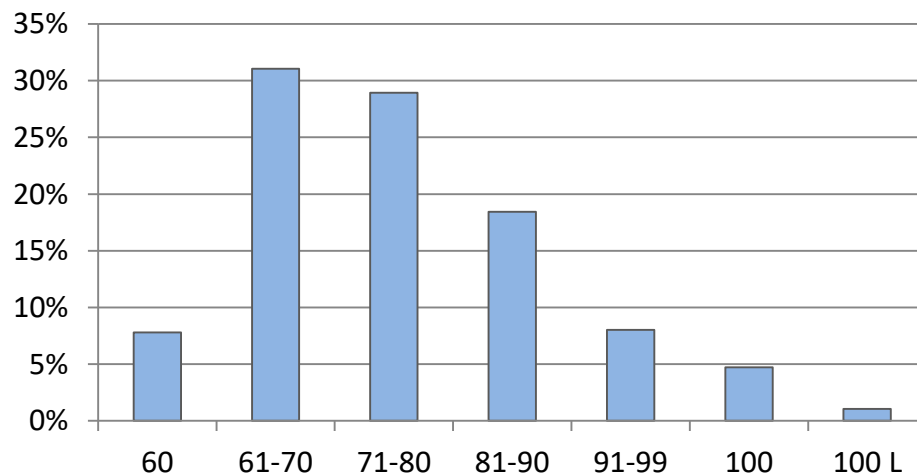


Punteggio medio: **76,09**

**61,1% > 70 punti**

60	7,8%
61-70	31,1%
71-80	28,9%
81-90	18,4%
91-99	8,0%
100	4,7%
100 L	1,0%

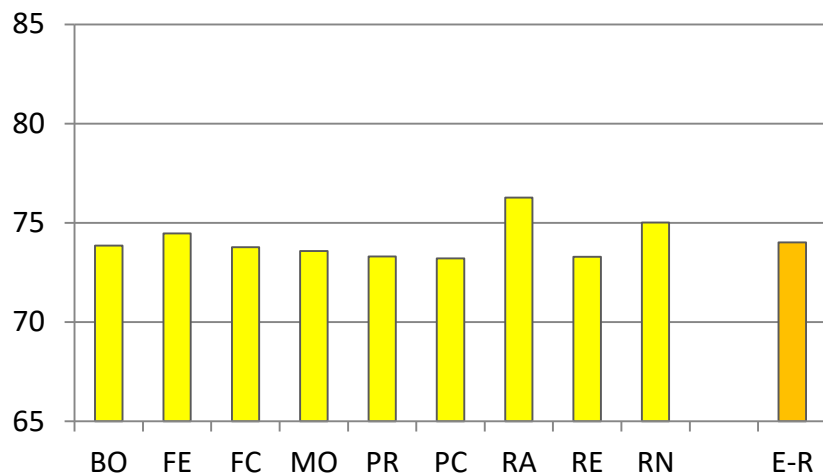
## Tecnici - Distribuzione punteggio finale





# Emilia-Romagna

## PROFESSIONALI - Media punteggio finale

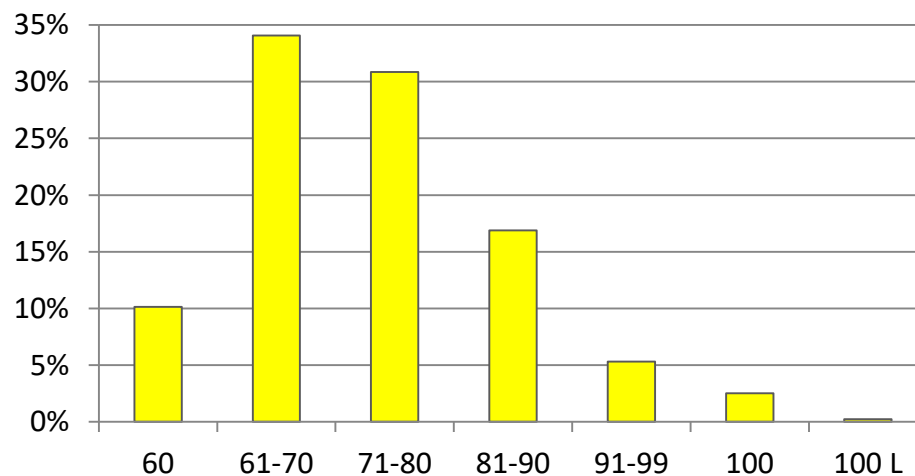


Punteggio medio: **74,02**

**55,8% > 70 punti**

60	10,1%
61-70	34,1%
71-80	30,9%
81-90	16,9%
91-99	5,3%
100	2,5%
100 L	0,2%

## Professionali - Distribuzione punteggio finale

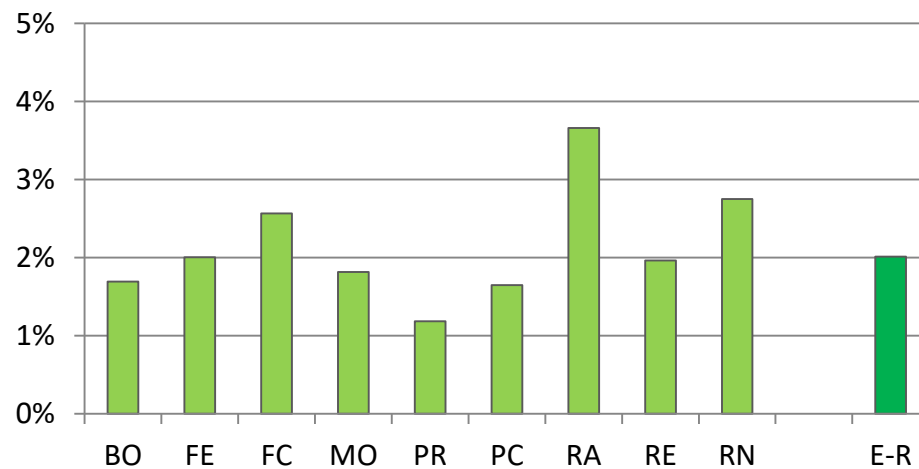


# Emilia-Romagna

## LICEI - % punteggi > 70

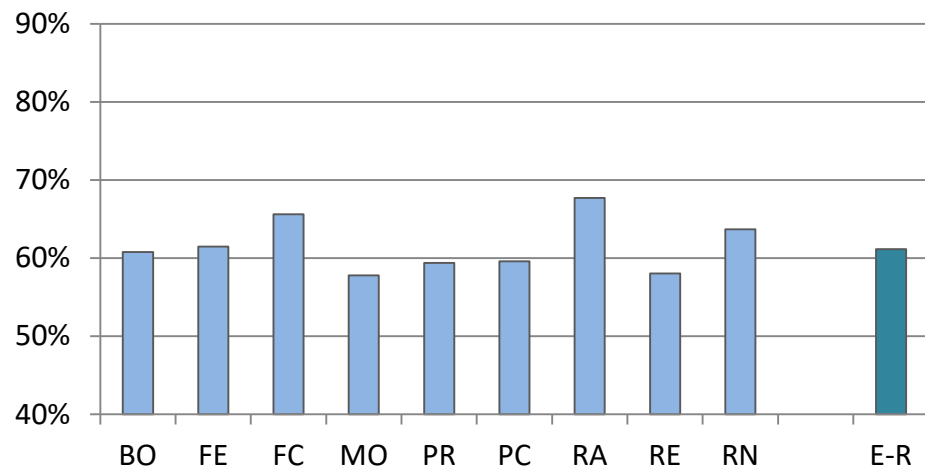


## LICEI - % LODI

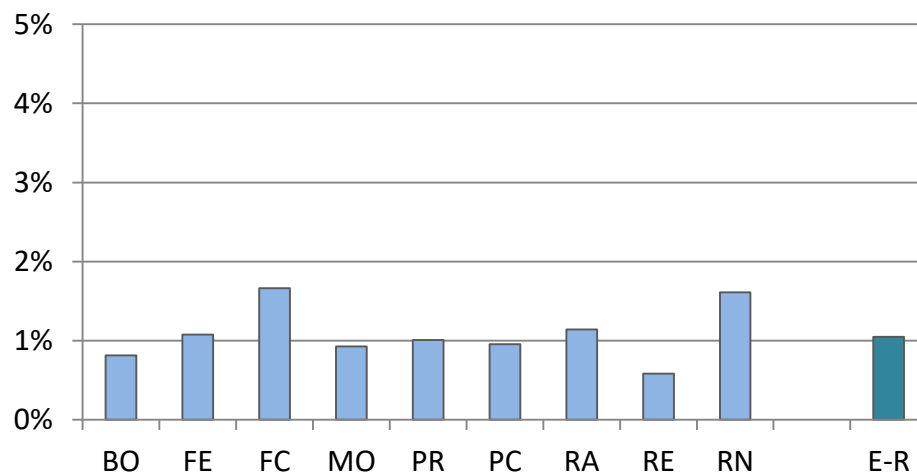


# Emilia-Romagna

## TECNICI - % punteggi > 70

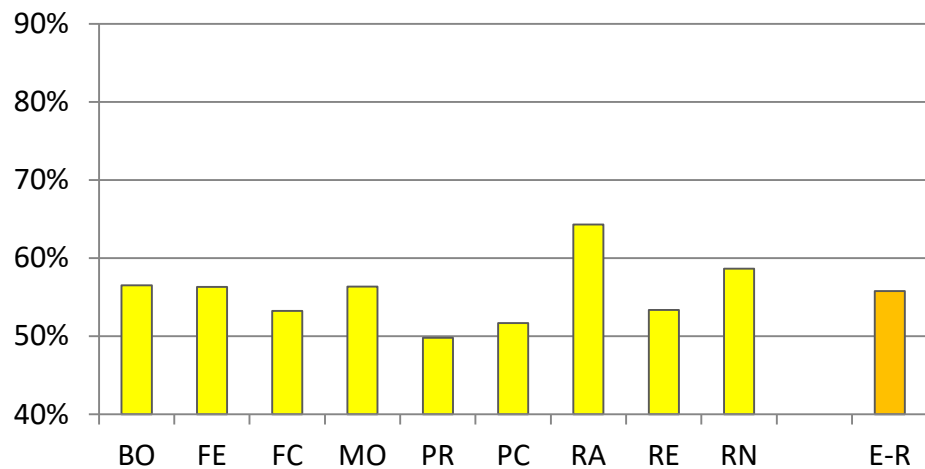


## TECNICI - % LODI

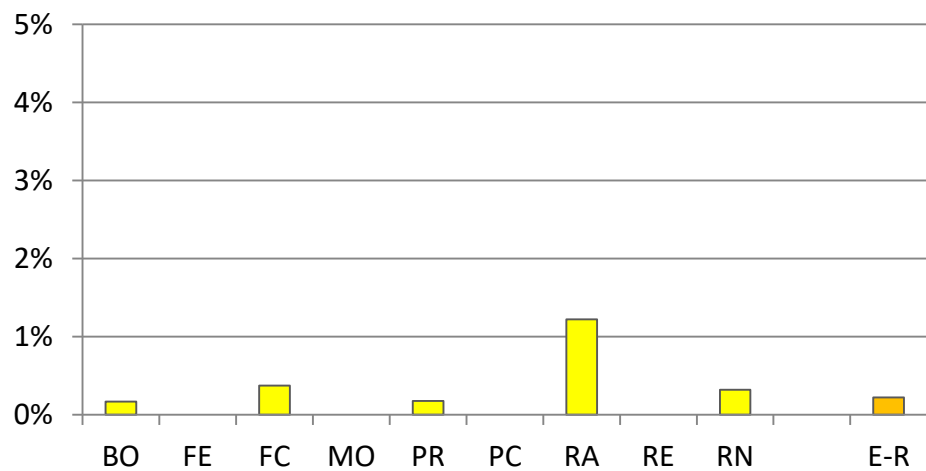


# Emilia-Romagna

## PROFESSIONALI - % punteggi > 70



## PROFESSIONALI - % LODI



# Il Colloquio

# Emilia-Romagna

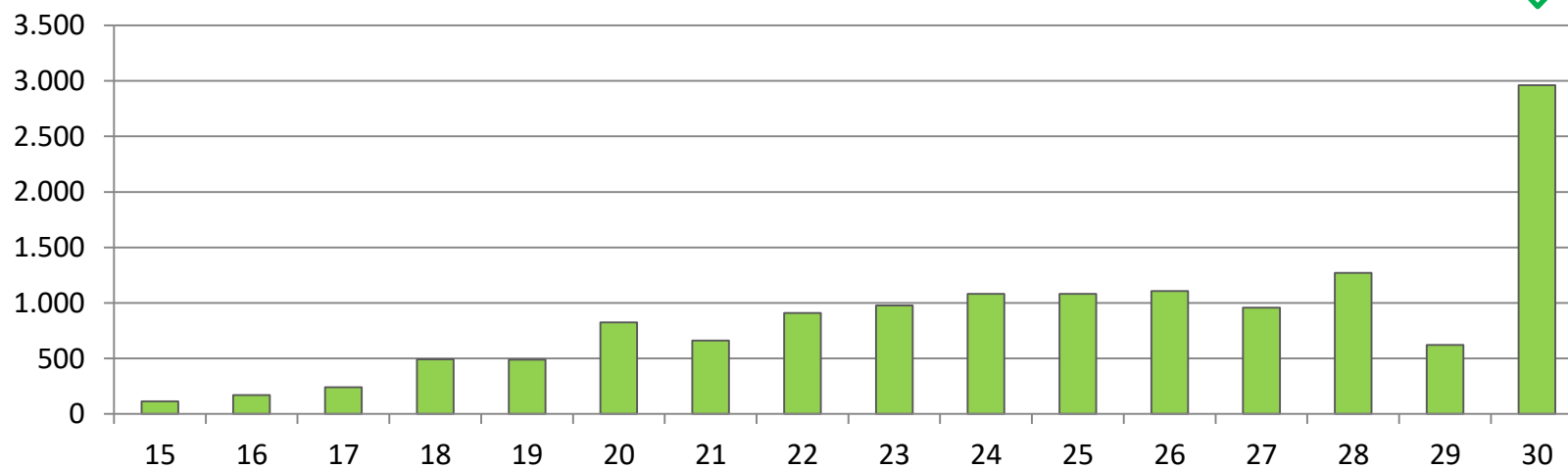
## LICEI - Punteggio medio colloquio



Punteggio medio: **24,95**

Il 21,0% dei diplomati ha conseguito il punteggio massimo

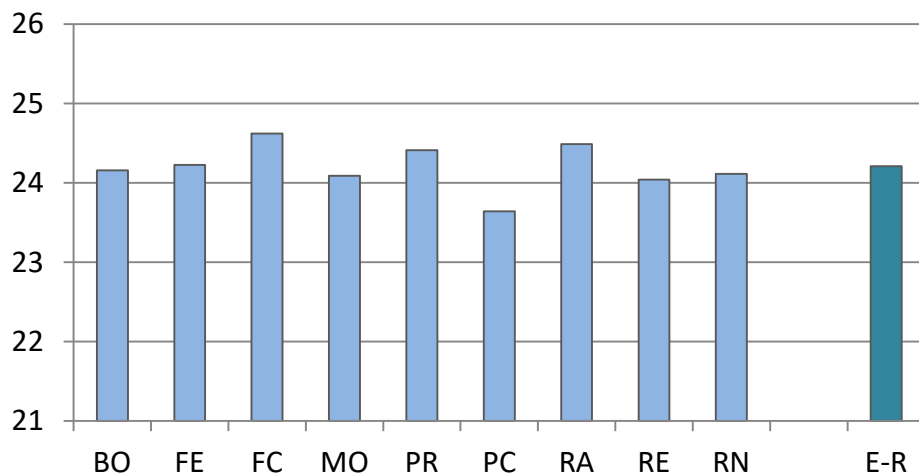
## LICEI - Frequenza punteggi colloquio



Non rappresentati i punteggi minori di 15

# Emilia-Romagna

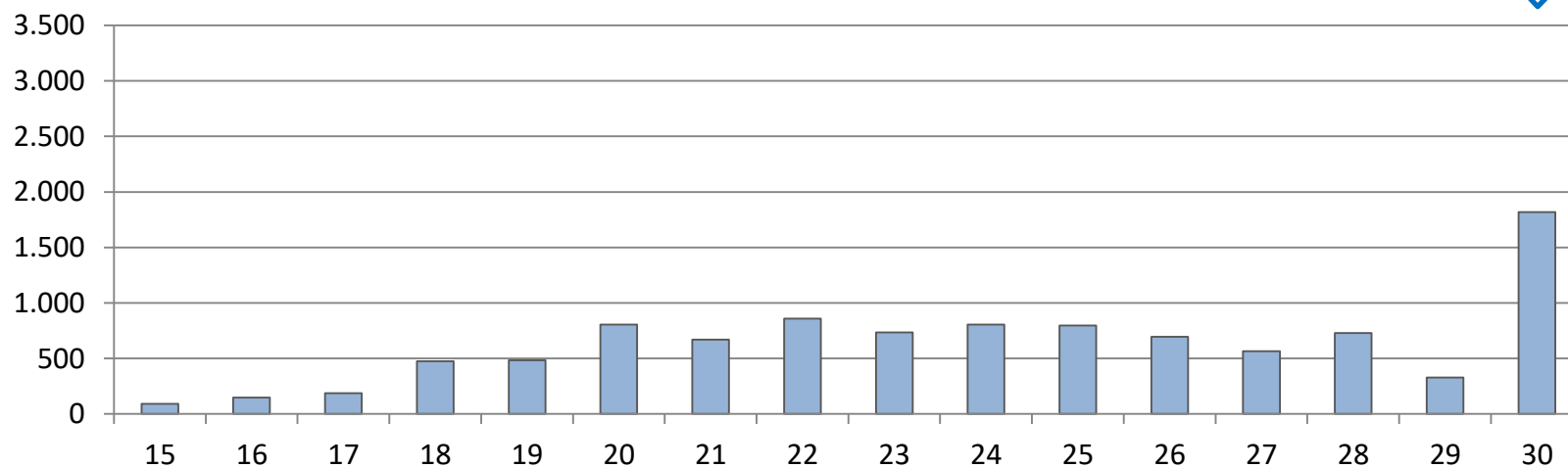
## TECNICI - Punteggio medio colloquio



Punteggio medio: **24,21**

Il 17,7% dei diplomati ha conseguito il punteggio massimo

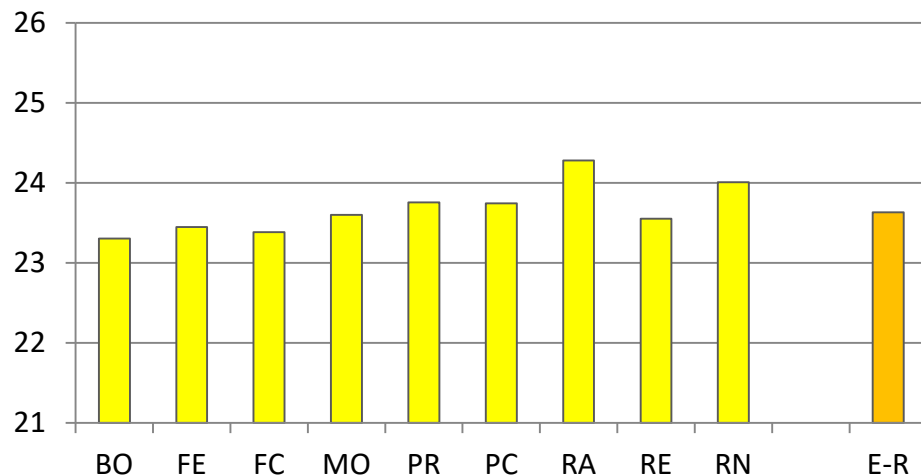
## TECNICI - Frequenza punteggi colloquio



Non rappresentati i punteggi minori di 15

# Emilia-Romagna

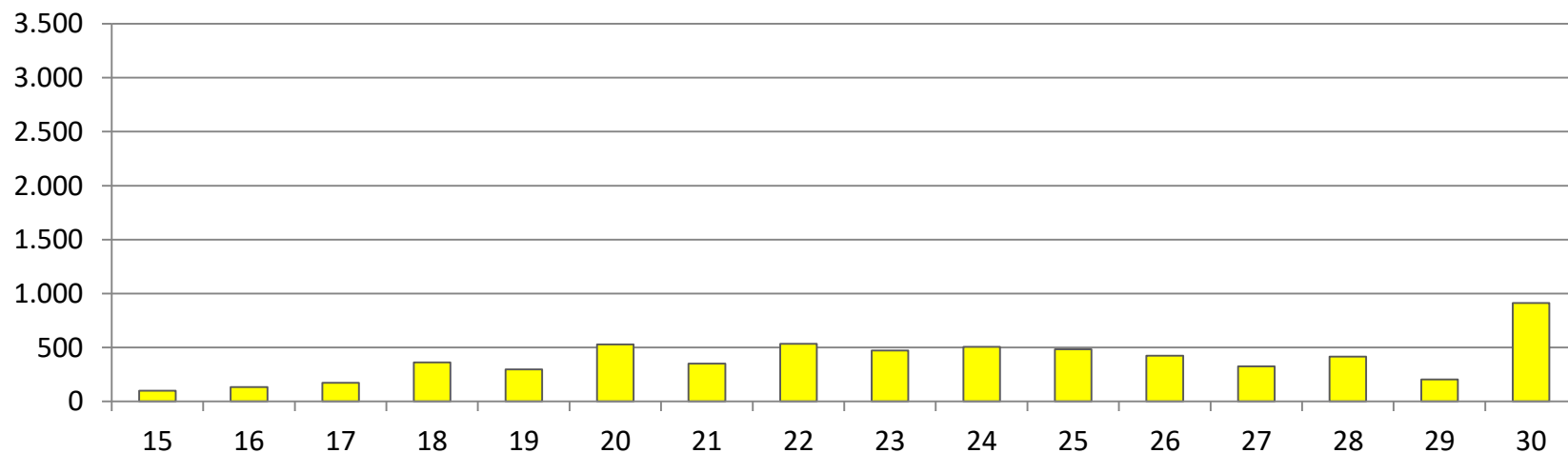
PROFESSIONALI - Punteggio medio terza prova scritta



Punteggio medio: **23,63**

Il 14,4% dei diplomati ha conseguito il punteggio massimo

PROFESSIONALI - Frequenza punteggi colloquio



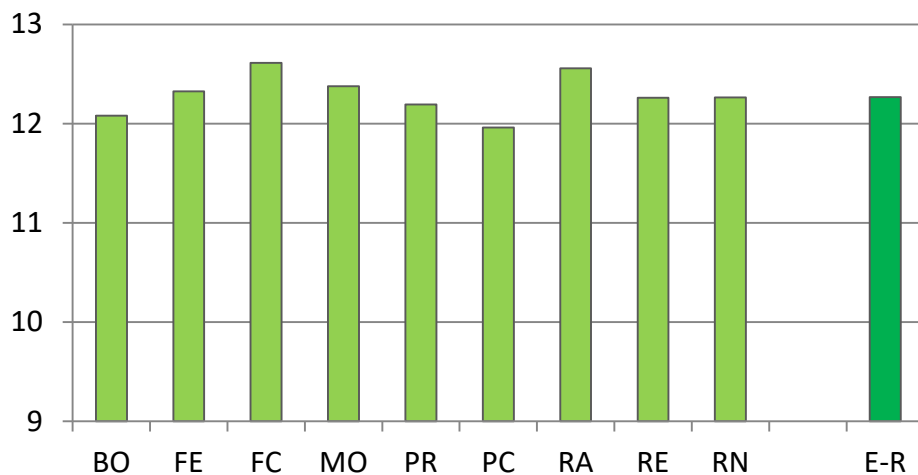
Non rappresentati i punteggi minori di 15



La prima prova scritta

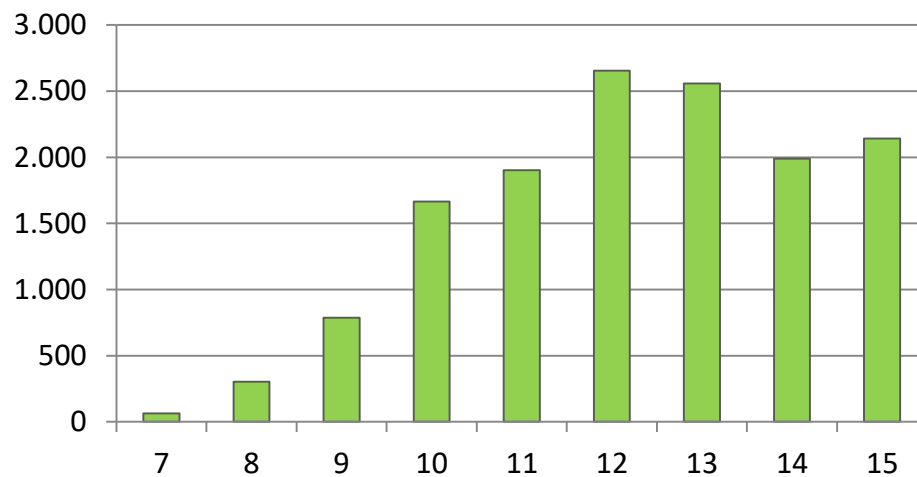
# Emilia-Romagna

LICEI - Punteggio medio prima prova scritta



Punteggio medio: **12,27**

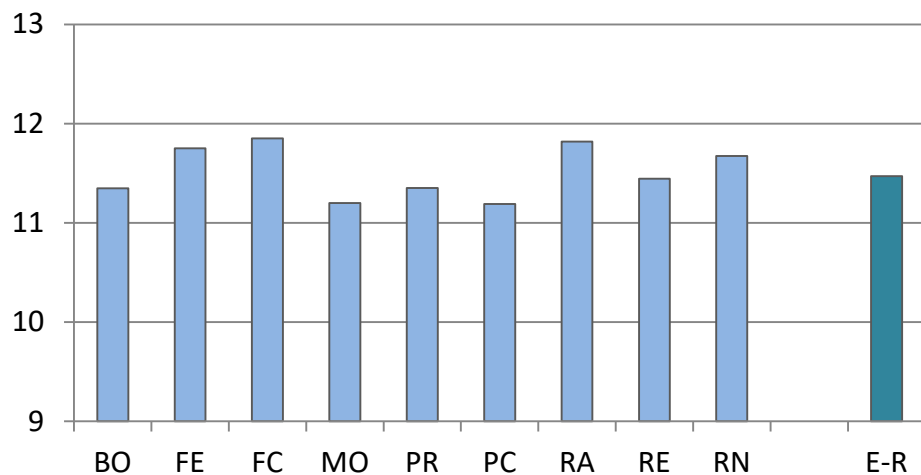
Frequenza punteggi - LICEI prima prova scritta



Non rappresentati i punteggi minori di 7

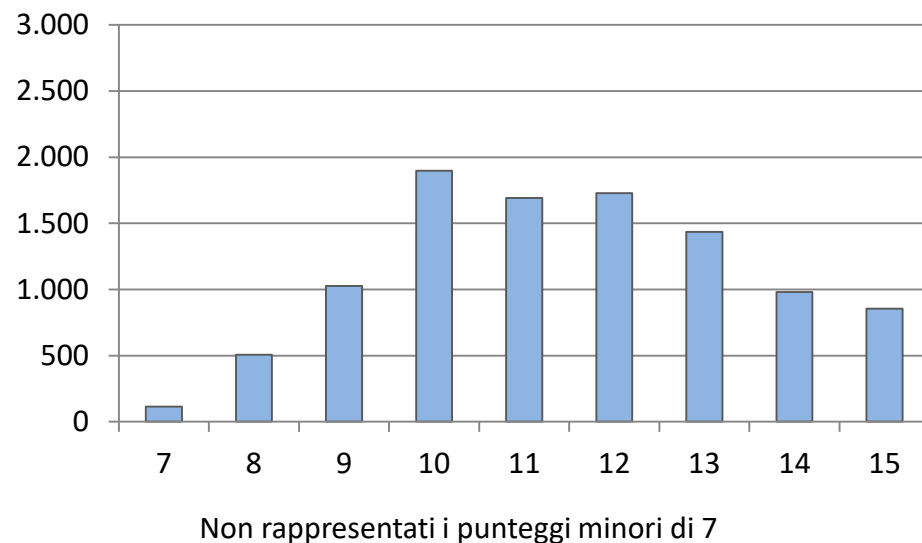
# Emilia-Romagna

## TECNICI - Punteggio medio prima prova scritta



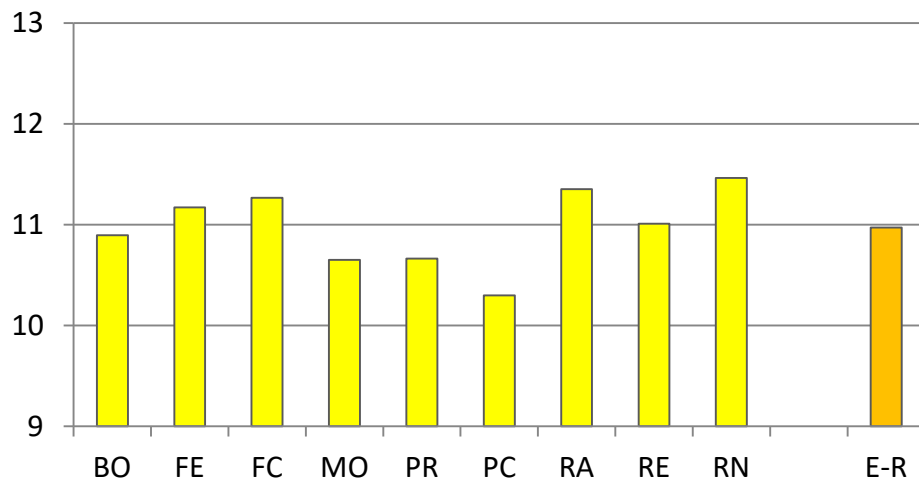
Punteggio medio: **11,47**

## Frequenza punteggi - TECNICI prima prova scritta



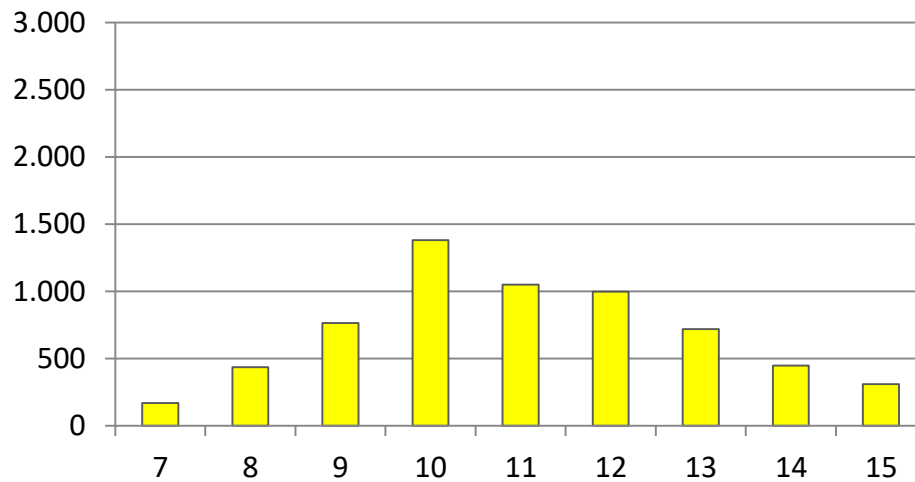
# Emilia-Romagna

PROFESSIONALI - Punteggio medio prima prova scritta



Punteggio medio: **10,97**

Frequenza punteggi - PROFESSIONALI prima prova scritta

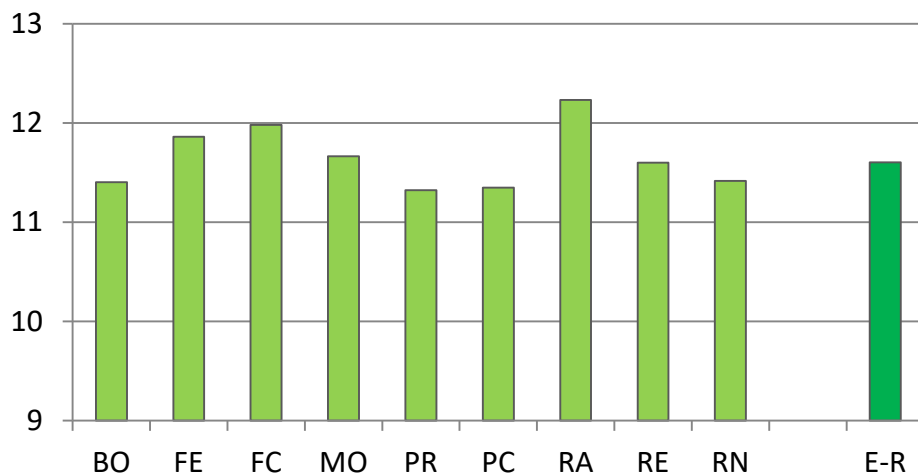


Non rappresentati i punteggi minori di 7

La seconda prova scritta

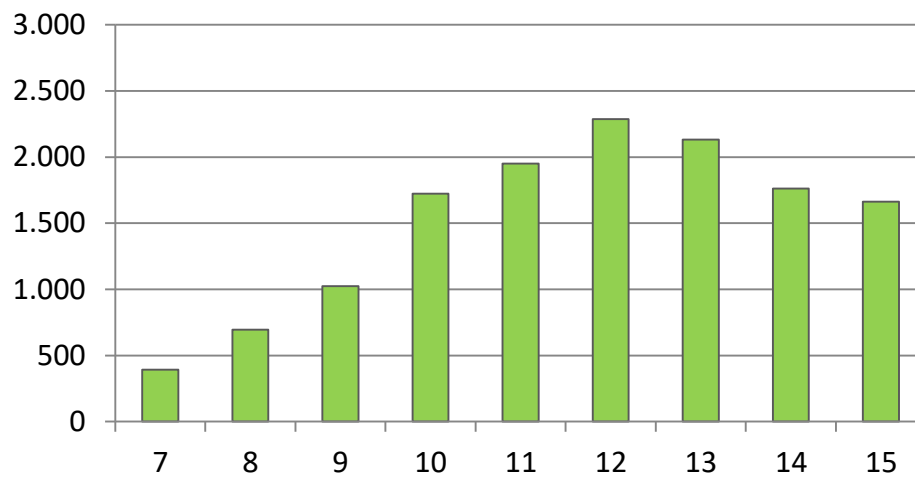
# Emilia-Romagna

LICEI - Punteggio medio seconda prova scritta



Punteggio medio: **11,61**

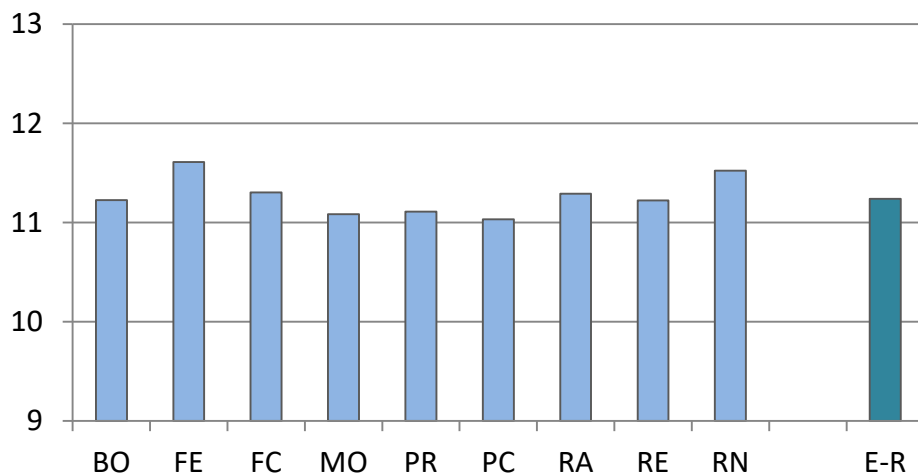
Frequenza punteggi - LICEI seconda prova scritta



Non rappresentati i punteggi minori di 7

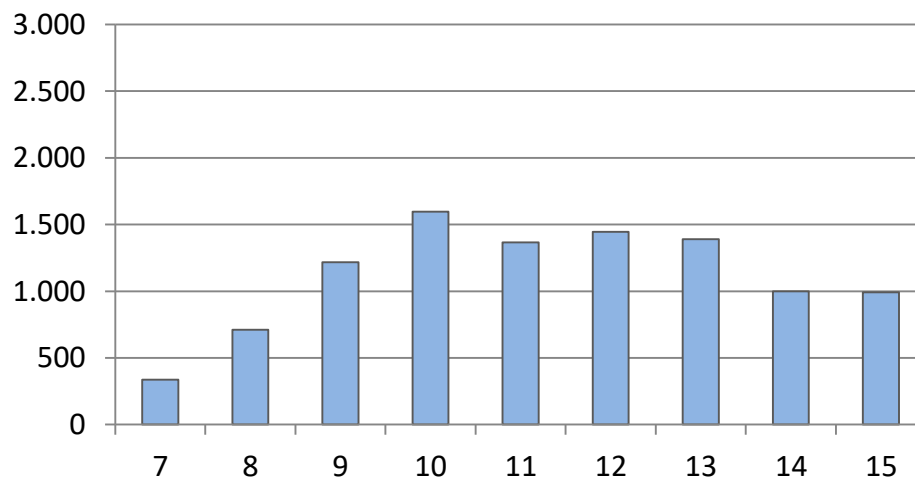
# Emilia-Romagna

## TECNICI - Punteggio medio seconda prova scritta



Punteggio medio: **11,24**

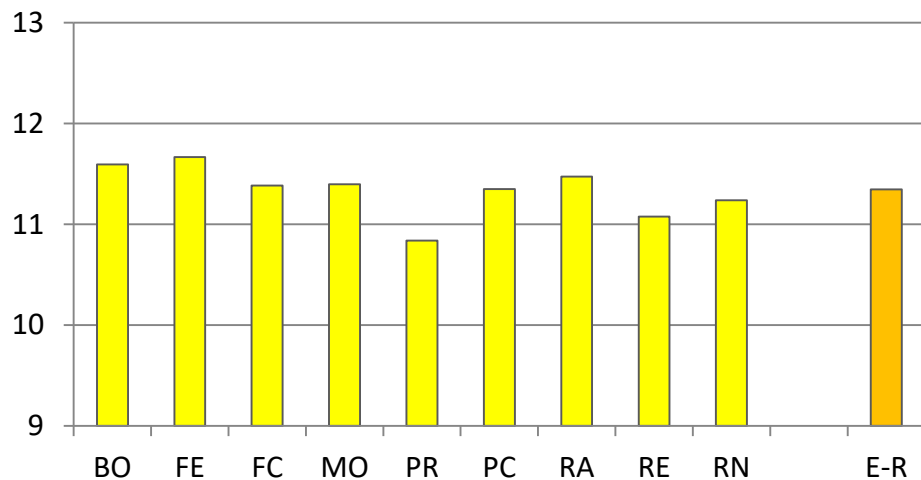
## Frequenza punteggi - TECNICI seconda prova scritta



Non rappresentati i punteggi minori di 7

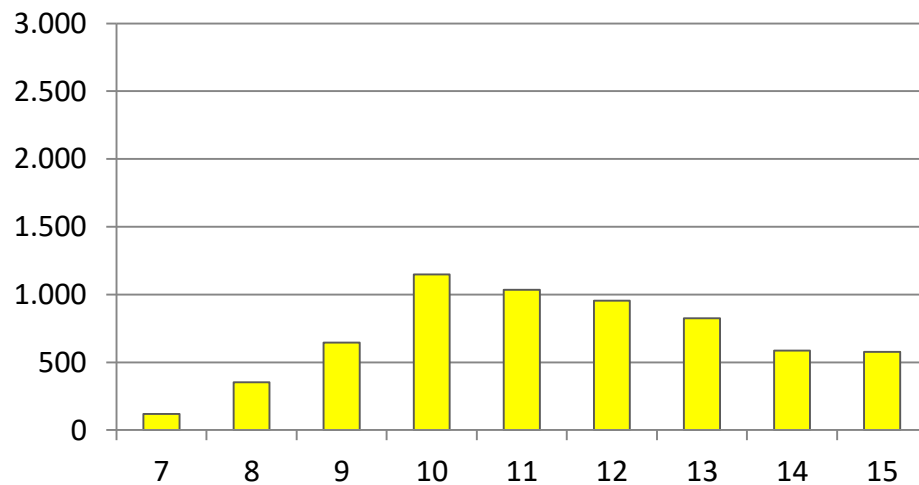
# Emilia-Romagna

PROFESSIONALI - Punteggio medio seconda prova scritta



Punteggio medio: **11,35**

Frequenza punteggi - PROFESSIONALI seconda prova scritta



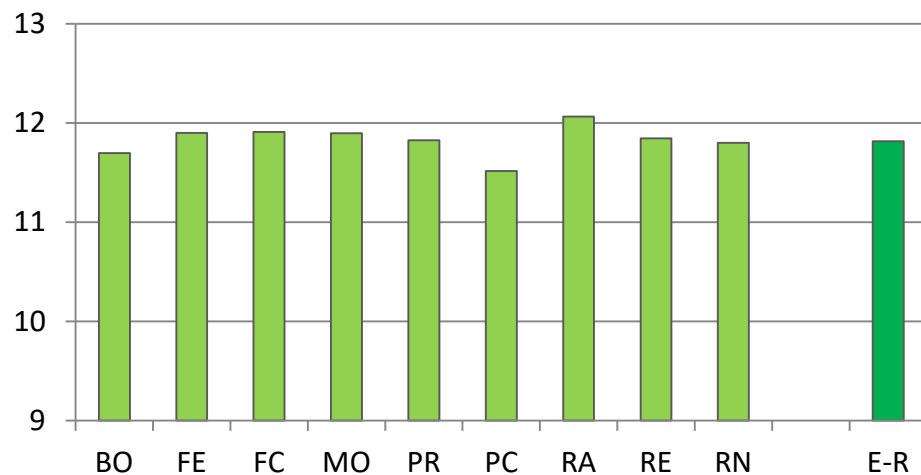
Non rappresentati i punteggi minori di 7



La terza prova scritta  
(ultimo anno)

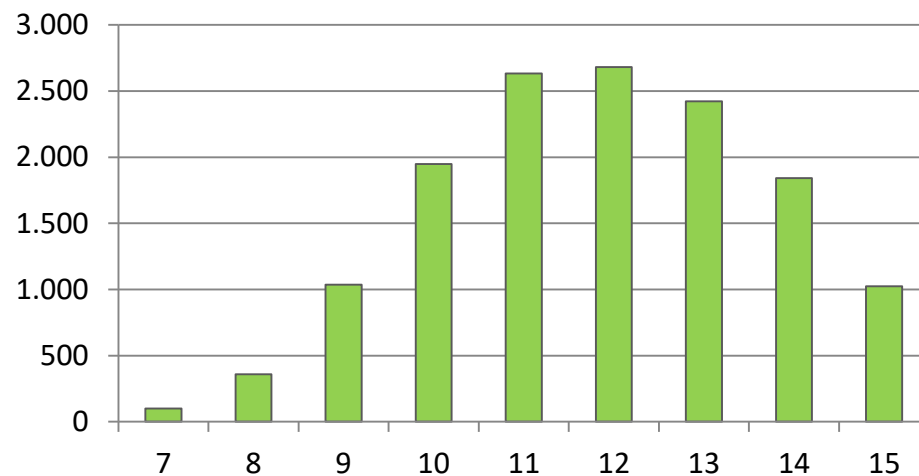
# Emilia-Romagna

LICEI - Punteggio medio terza prova scritta



Punteggio medio: **11,82**

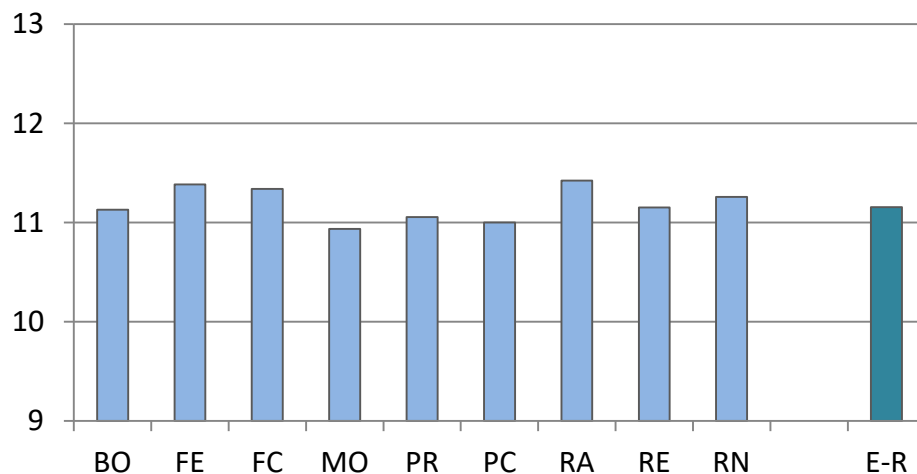
Frequenza punteggi - LICEI terza prova scritta



Non rappresentati i punteggi minori di 7

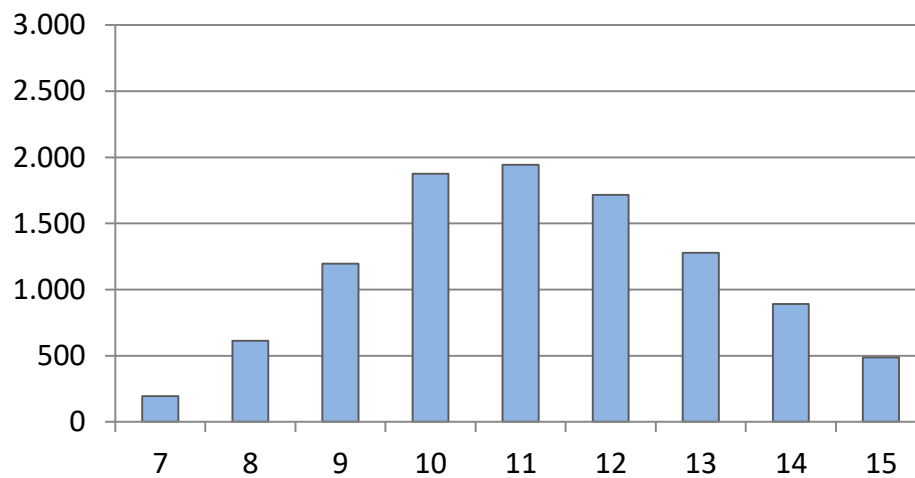
# Emilia-Romagna

## TECNICI - Punteggio medio terza prova scritta



Punteggio medio: **11,16**

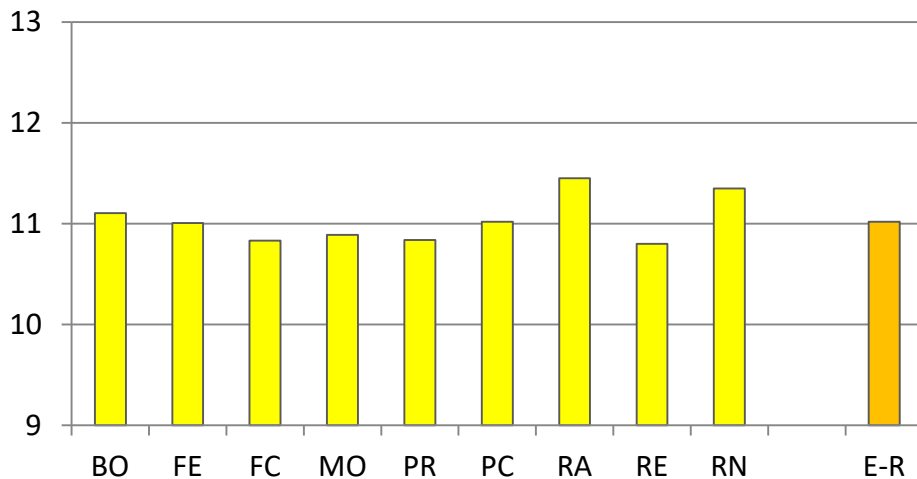
## Frequenza punteggi - TECNICI terza prova scritta



Non rappresentati i punteggi minori di 7

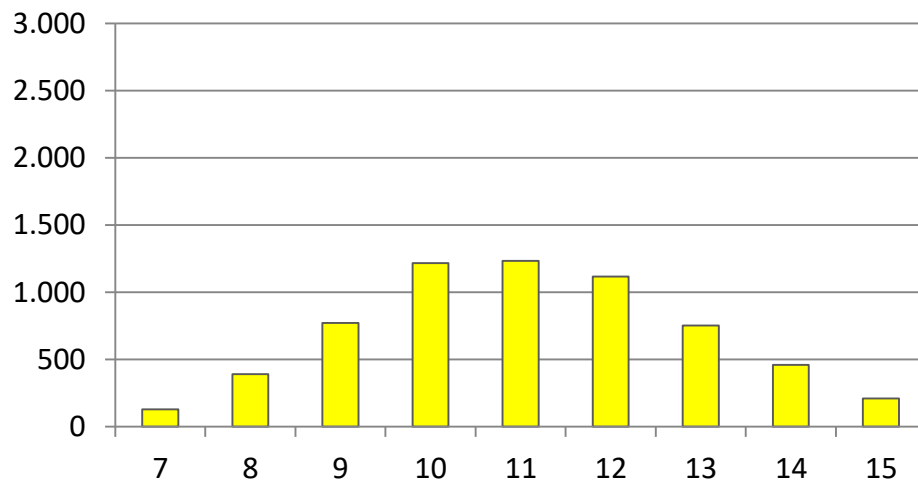
# Emilia-Romagna

PROFESSIONALI - Punteggio medio terza prova scritta



Punteggio medio: **11,02**

Frequenza punteggi - PROFESSIONALI terza prova scritta



Non rappresentati i punteggi minori di 7

# Riepilogo prove scritte

# Emilia-Romagna

## Riepilogo punteggi medi prove scritte

	Prima Prova	Seconda Prova	Terza Prova
Licei	12,27	11,61	11,82
Tecnici	11,47	11,24	11,16
Professionali	10,97	11,35	11,02

Nei Licei punteggio più basso  
nella seconda prova

Nei Tecnici punteggio più  
basso nella terza prova

Nei professionali punteggio  
più basso nella prima prova

